

## Votre logiciel et son accompagnement quotidien

**La garantie d'un logiciel répondant aux impératifs législatifs.** Notre Service de veille juridique vous garantit des logiciels conformes aux exigences du législateur : DGI, déclarations sociales et fiscales, etc.

**Une solution qui évolue avec l'effectif de votre entreprise.** Sage vous accompagne dans l'évolution de votre outil de gestion : du créateur d'entreprise à l'artisan travaillant en monoposte, jusqu'à la structure équipée en réseau ou en sites distants, tous métiers confondus.

**Un logiciel qui vous permet d'évoluer avec les besoins de votre entreprise.** Du simple logiciel de gestion métier à la suite complète de gestion Apimécanique, notre vaste catalogue vous permet d'évoluer librement selon votre budget et vos besoins. Les logiciels Sage bénéficient d'une ergonomie et d'interfaces simplifiant la saisie, d'imports et de liaisons directes avec des applications professionnelles propres aux métiers de la mécanique.

## Votre Distributeur Sage, la garantie d'un service de proximité et d'une expertise locale

**Le Contrat d'Assistance et de Maintenance.** Outil central de l'organisation de votre entreprise, votre logiciel vous accompagne au quotidien. Pour vous garantir une productivité pérenne à un coût maîtrisé, votre prestataire Sage vous propose ce contrat annuel, incluant : l'assistance téléphonique, les mises à jour annuelles, les évolutions fonctionnelles, les mises à jour légales et correctives dont Sage dispose pour votre logiciel.

**Votre apprentissage au travers de la formation.** Un bon apprentissage est le préalable indispensable à un usage optimisé de chaque outil de gestion. Avec votre prestataire informatique vous bénéficiez d'un accompagnement permanent et personnalisé.

**Des possibilités de paramétrages personnalisés.** La simplicité et les possibilités de paramétrages avancés de nos logiciels permettent d'ajuster votre outil à vos besoins. Nos prestataires informatiques pourront également vous proposer une programmation spécifique à des besoins particuliers.

**L'aide et le conseil pour le déploiement des outils de sauvegarde et de sécurité.** Des sauvegardes informatiques régulières sont indispensables. Votre prestataire informatique vous accompagnera dans la sécurisation de vos données pour protéger les accès à vos ressources et garantir une disponibilité permanente de votre système informatique.

## 15 fonctionnalités essentielles pour bien choisir le logiciel

	Standard	Evolution
1. Gestion 100% automobile : pièces, MO, temps barèmes, véhicules, compagnons.	✓	✓
2. Gestion complète des chaînes des ventes, des réparations et des achats.	✓	✓
3. Imports de données constructeurs (pièces et temps barèmes).	✓	✓
4. Interfaces possibles avec la plupart des outils de chiffrages et catalogues électroniques.	✓	✓
5. Gestion flexible des forfaits (modification possible des composants et des prix en facture).	✓	✓
6. Gestion des stocks (mise à jour automatique et en temps réel, édition d'inventaires).	✓	✓
7. Pointeuse intégrée : temps passés par OR et par compagnon, travaux faits et à faire.	✓	✓
8. Analyses statistiques et contrôles de rentabilité.	✓	✓
9. Outils de communication : envoi de documents commerciaux par mail, de SMS, liens Internet.	✓	✓
10. Gestion des VO/VN et des garanties.	Option	✓
11. Chaîne complète des ventes comptoir : devis, commandes, BL, factures et avoirs.	Option	✓
12. Suivi d'atelier en temps réel (Temps prévu/passé, CA et marge dégageé).	✓	✓
13. Gestion de la carrosserie et suivi des prises en charge d'assurances.	Option	✓
14. Gestion des interventions de dépannage.	Option	✓
15. Gestion des prêts de véhicules (planification et suivi du parc de véhicules de courtoisie).	Option	✓

### CONFIGURATIONS CONSEILLÉES

**Monoposte ou poste client :** Windows®7 ou Vista (Service Pack à jour) • Processeur récent (ex : type double cœur) • 2 Go de RAM • Carte graphique et moniteur 1024x768 minimum (65 636 couleurs minimum ou 16 bits) • Lecteur de DVD.

**Serveur :** Windows®2003 ou 2008 Server (Service Pack à jour) avec une solution type TSE ou Citrix à partir de 5 postes • Serveur dédié avec architecture récente • Sous-ensemble disque rapide (SATA, SCSI) • 2 Go de RAM (ou supérieur selon le nombre de postes clients) • Lecteur de DVD.



Les noms de produits ou de sociétés, toute image, logo ou représentation visuelle mentionnés dans ce document ne sont utilisés que dans un but d'identification et peuvent constituer des marques déposées par leurs propriétaires respectifs.  
Les caractéristiques citées sont indicatives et susceptibles de modifications sans préavis et sans responsabilité de la part de l'éditeur. Elles correspondent à la version complète des logiciels, tous modules confondus.



## Des solutions complémentaires adaptées à votre garage.

**Financier :** Suivi d'encours, relances, remises en banque, etc.

**Comptabilité :** Génération sans ressaisie des journaux d'achat/vente, déclaration de TVA, etc.

**Paye :** Bulletins, déclarations sociales, etc.

**Caisse :** Solution d'encaissement rapide

**ACT! :** Gestion de contacts.

**Immobilisations.**

**Etats Comptables et Fiscaux.**

## Un logiciel ouvert vers les acteurs de votre métier.

Nos partenariats avec ETAI, GAAP, Autodistribution, Group Auto Union, TMS, AUTOLIA Group (Starexcel, GEFA, Agra, Temot...), Groupe Doyen, Bosch Car Service, etc. vous permettent d'accéder à de multiples interfaces : CitroënService, ServiceBox (Peugeot), Atelio & Déclinaisons, Atelio chiffrage & Cromauto, Xcat2, Sidexa, Autossimo, Autolia, Esi[tronic] (Bosch), MISIV, etc.

Pour plus de renseignements, contactez votre distributeur Sage

[www.sageapimecanique.com](http://www.sageapimecanique.com)

sage

# Automobile

Apimécanique, les logiciels métiers de la mécanique

Sage - Société par Actions Simplifiée au capital social de 500.000 euros - Siège social : le Côté 11, 10 rue Foch 75004 Paris Cedex 17 - RCS Paris 313 966 121 - La société Sage est membre-gerant des sociétés Car et Sage P.C. - SFE 1005045 - Crédits photos : Thinkstock Ltd. - M. Tourane (RF) - P. Girard / Jupiter Images - DIVFEN/UBS

# Automobile Standard

Le logiciel simple et intuitif, pensé pour répondre à tous les besoins des professionnels de la mécanique : clients, véhicules, ordres de réparations, factures, ateliers, forfaits, interfaces avec outils de chiffrages, etc.

## Ventes et réparations, le cœur de votre métier

- Ressources 100% automobile : pièces, mains-d'œuvre, temps barèmes, véhicules, compagnons, etc.
- Fiches clients/véhicules complètes et sur mesure (carte grise, km, assurance, rubriques personnalisées, etc.).

## Vos forfaits gérés avec souplesse

- Paramétrage d'un ensemble de prestations, pièces et mains-d'œuvre à un prix forfaitaire.

*Avec Automobile, consacrez votre temps à votre métier : la mécanique, pas à l'informatique !*

- Changement possible, en facturation, des références, du temps passé et des prix composant le forfait.
- Possibilité d'associer un forfait à un atelier spécifique.

## Imports de données

- Possibilité d'intégration de fichiers pièces et temps barèmes constructeurs.
- Récupération possible des données d'autres logiciels de gestion.

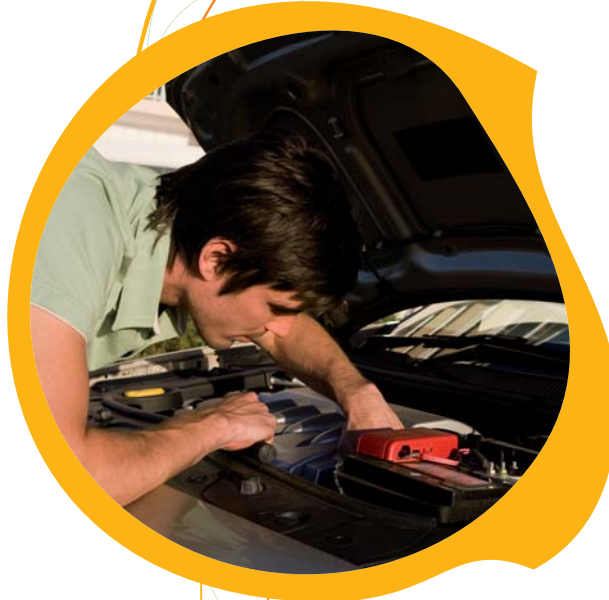
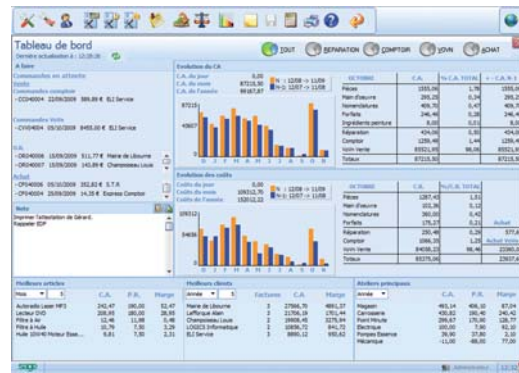
## Tableau de bord et outils : pilotez sereinement votre activité

- Transfert en un clic d'un devis en OR ou en facture, évitant les ressaisies inutiles.
- Création directe depuis le devis des éléments manquants (clients, véhicules, pièces, etc.).
- Pointeuse intégrée : Temps passés par OR et par compagnon (utilisation possible d'une douchette code-barres), liste des travaux faits et à faire.
- Application flexible de votre politique tarifaire.
- Gestion des cessions internes.
- Gestion des codes-barres.

## Achats/stocks : Automobile s'en charge

- Génération automatique des commandes fournisseurs.
- Mouvements de stocks en temps réel.
- Analyse prévisionnelle des mouvements de stocks.
- Gestion multidépôt.
- Edition d'inventaire à une date donnée.

- Tableau de bord tout-en-un : CA, réparations en cours, commandes en attente, Top 10, etc.
- Envoi de devis, OR et propositions de RDV par mail à vos clients. Gestion des confirmations et génération automatique des commandes fournisseurs associées.
- Envoi de SMS directement depuis les documents commerciaux : «la voiture est prête», «le devis est établi».
- Analyses statistiques utiles (véhicules, pièces, etc.).
- Modèles d'édits professionnels et paramétrables (logo, papier entête...) fournis en standard.
- Editions d'analyses dynamiques : regroupements et sous-totaux par glisser/déposer.
- Editions à l'écran, PDF, e-mail, et impressions tous formats.
- Fonctionnalités avancées sur les listes : tris, filtres, couleurs conditionnelles.
- Assistants de sauvegarde et de restauration. Archivage des données conforme aux exigences légales.



# Automobile Evolution

La solution de gestion complète, conçue pour les professionnels de l'automobile les plus exigeants : VO/VN et garanties, vente comptoir, gestion du dépannage, assurance et carrosserie, prêts de véhicule.

En plus des fonctionnalités d'Automobile Standard, dotez-vous de toute la puissance des outils suivants :

## VO/VN et garanties\*

- Gestion des ventes, des achats, des reprises ainsi que des garanties de véhicules neufs et d'occasions.
- Suivi des véhicules destinés à la vente (carte grise, coût de revient calcul de marge).
- Dossier administratif complet (Documents CERFA, certificats de non gage.).
- Gestion du nouveau Système d'Immatriculation des Véhicules (interface avec le logiciel MiSIV).

## Vente Comptoir\*

- Chaîne complète des ventes comptoir : devis, commandes, bons de livraisons, factures et avoirs.
- Transfert des documents sans ressaisie inutile.
- Analyses ciblées de l'activité de vente comptoir.

## Suivi d'atelier en temps réel

- Suivi du CA et de la marge dégagée par atelier et par salarié.
- Etats comparatifs (Temps prévu/passé/facturé).
- Planification intuitive des rendez-vous.

## Prêts de véhicules\*

- Suivi efficace du parc de véhicules de courtoisie (sortis, rendus, etc.) et du planning des réservations.

*Vos clients sont précieux, Automobile est votre attaché commercial : mails, promos, SMS, alertes techniques, etc.*

- Lien entre les plannings de rendez-vous et de prêts pour une répartition optimale de la charge de travail des compagnons.

Les +

Profitez des nombreux partenariats que nous avons établis avec les principaux acteurs de votre marché et bénéficiez ainsi de nombreuses interfaces avec les outils de chiffrage, outils constructeurs et catalogues électroniques.

## Assurance/Carrosserie\*

- Interface avec des bases de données spécialisées et suivi des compagnies d'assurance et de leurs tarifs.
- Suivi des prises en charge.
- Gestion des franchises, des coefficients de vétusté et des experts.
- Eclatement de factures assurances/assurés.

## Dépannage\*

- Gestion complète des interventions de dépannage et de remorquage, de la demande à la facturation.



- Souplesse dans le calcul de frais (axe autoroutier, tranche kilométrique, zone).
- Personnalisation des pannes et des actions à entreprendre pour une prise en charge optimisée.

## Précontrôle technique

- Suivi des dates de dernier et de prochain passage.
- Envoi de mailings pour les précontrôles selon vos propres critères (clients, véhicules, etc.).
- Transfert du bilan des travaux en devis, en OR ou en facture.

\* Modules disponibles en option dans la Gamme Standard.